

## MIRA SF

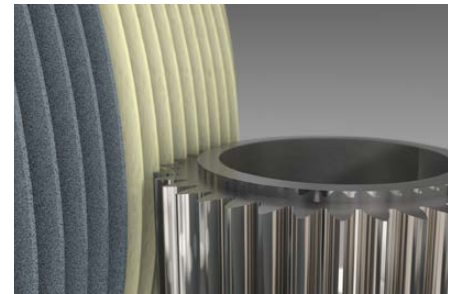
2-Zonen Schleifschnecken für das kontinuierliche Wälzschleifen und Superfinishen von Verzahnungen

# MIRA SF

Speziell für das Superfinishen (SF) von Verzahnungen beim kontinuierlichen Wälzschleifen wurde die Produktlinie MIRA SF entwickelt. Die Schleifschnecke ist als ein 2-Zonenwerkzeug mit einem Keramik- und einem Kunstharzbereich ausgeführt. Die Zone Keramik wird zum Vor- und Fertigschleifen eingesetzt und die Zone Kunstharz zum Superfinishen. Die hohen Oberflächenanforderungen der Automobil- und Getriebeindustrie für polierte Oberflächen an Zahnflanken können durch diese neuartige Werkzeugausführung erreicht werden.

## Anwendung

Schleifen und Superfinishen einer Verzahnung beim kontinuierlichen Wälzschleifen mit MIRA SF



### + Superfinishing der Zahnflanken:

Es werden beste Verzahnungs- und Oberflächenqualitäten erzielt.

### + Vs 80 m/s:

Die Schleifschnecken sind freigegeben für eine Schnittgeschwindigkeit bis zu  $V_s = 80$  m/s. Der 2-teilige Aufbau im Kunstharzbereich garantiert zusätzliche Sicherheit.



### + 2-Zonen-Schleifschnecke:

Neuartige kunstharzgebundene Zone zum Superfinishen von Zahnflanken in Kombination mit einer keramischen Zone. Das Abrichten erfolgt unverändert.

### + Große Vielfalt an Spezifikationen:

Das Superfinishen kann mit den Tyrolit Produktlinien MIRA ULTRA und MIRA ALPHA kombiniert werden.

## Anwendungsbeispiel

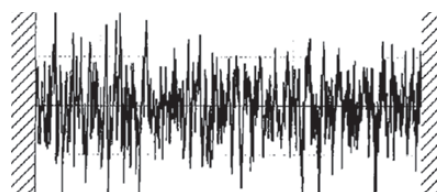
Anwendungsbeispiel für das kontinuierliche Wälzschleifen mit MIRA SF

### Schleifschnecke:

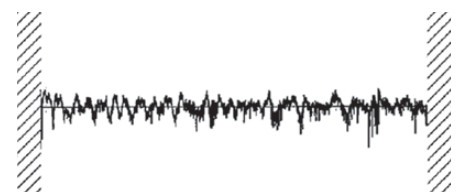
275x160x160 mm / 1-gängig

### Verzahnung:

Modul 2,8 / EW 20 / Zähnezahl 40 / Zahnbreite 34 mm



Oberfläche Fertigschleifen  $R_a = 0,223$



Oberfläche Superfinishen  $R_a = 0,051$